



WOHNEN AM
FRANZÖSISCHEN
GARTEN

Wohnen/ Kochen	30,55 m ²
Schlafen	15,70 m ²
Kind	11,23 m ²
Flur	9,19 m ²
Bad	4,44 m ²
Abst.	2,18 m ²
Loggia (zu 50 % angerechnet)	3,41 m ²

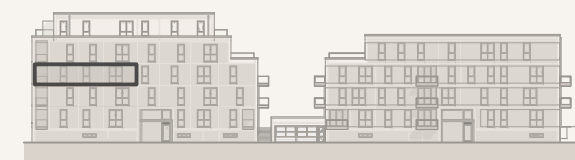
Gesamt 76,70 m²

Dieser Plan repräsentiert den Stand der Ausführungsplanung von September 2024. Die angegebenen Flächen sind Zirka-Maße und basieren auf der WoFlV 2004. Terrassen, Balkone, Loggien und Dachterrassen werden mit 50% ihrer Grundfläche, jedoch mit max. 20% der inneren Wohnfläche angerechnet. Bitte beachten Sie, dass sich noch Änderungen durch die Bauausführung ergeben können, soweit sie sich technisch als zweckmäßig oder notwendig erweisen oder auf behördlichen Auflagen beruhen. Für die nutzerseitige Möblierung sind die genauen Maße vor Ort zu nehmen.

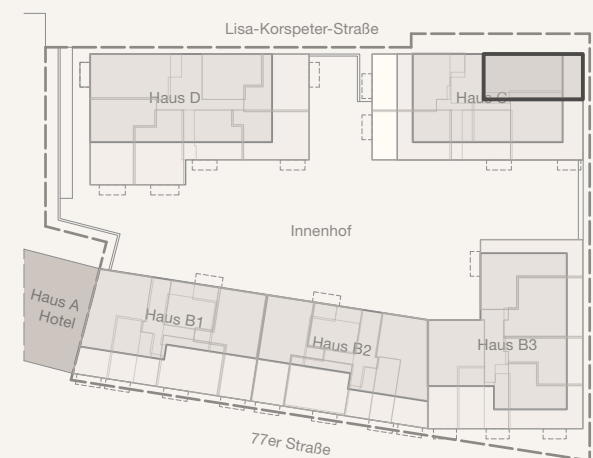
Die abgebildeten Einrichtungsgegenstände einschließlich der Einbauküche dienen lediglich der Illustration und sind nicht im Kaufpreis enthalten. Verbindlich für die Ausführung sind allein die beurkundeten Unterlagen, dieser Plan stellt kein vertragliches Angebot dar. Für die Richtigkeit und Vollständigkeit der Informationen wird keine Gewähr übernommen.

LEGENDE

AHD	Abhangdecke		Medien / ELT / Heizkreisverteiler
ALD	Aussenluftdurchlass		Heizkörper



Ansicht Lisa-Korspeter-Straße (ohne Maßstab)



Lageplan (ohne Maßstab)

