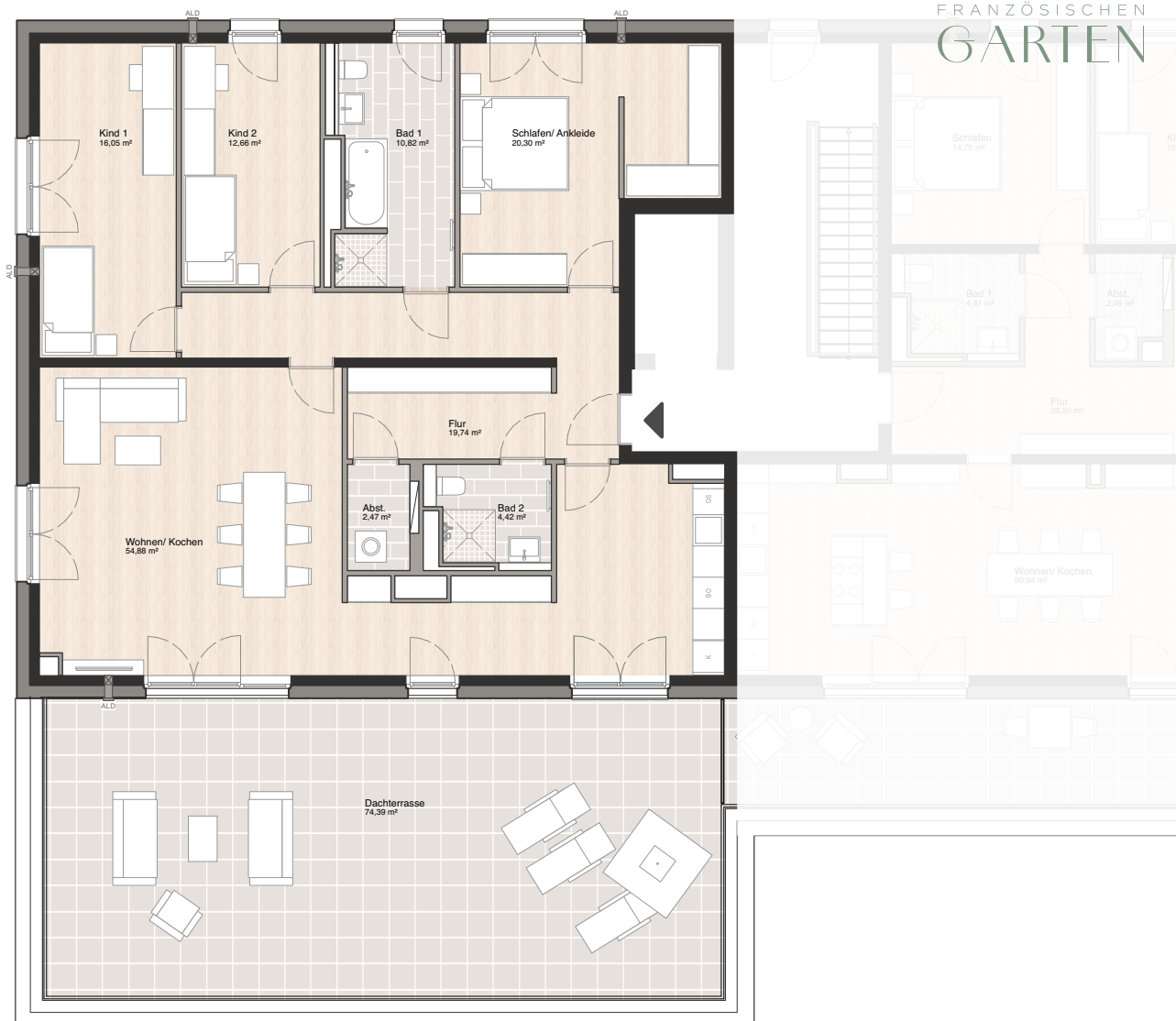




WOHNEN AM
FRANZÖSISCHEN
GARTEN



Wohnen/ Kochen	54,88 m ²
Schlafen/ Ankleide	20,30 m ²
Flur	19,74 m ²
Kind 1	16,05 m ²
Kind 2	12,66 m ²
Bad 1	10,82 m ²
Bad 2	4,42 m ²
Abst.	2,47 m ²
Dachterrasse (20% der inneren Wohnfläche - siehe unten)	28,27 m ²

Gesamt 169,61 m²

Dieser Plan repräsentiert den Stand der Ausführungsplanung von September 2024. Die angegebenen Flächen sind Zirkma-ße und basieren auf der WoFIV 2004. Terrassen, Balkone, Loggien und Dachterrassen werden mit 50% ihrer Grundfläche, jedoch mit max. 20% der inneren Wohnfläche angerechnet. Bitte beachten Sie, dass sich noch Änderungen durch die Bauausführung ergeben können, soweit sie sich technisch als zweckmäßig oder notwendig erweisen oder auf behördlichen Auflagen beruhen. Für die nutzersseitige Möblierung sind die genauen Maße vor Ort zu nehmen.

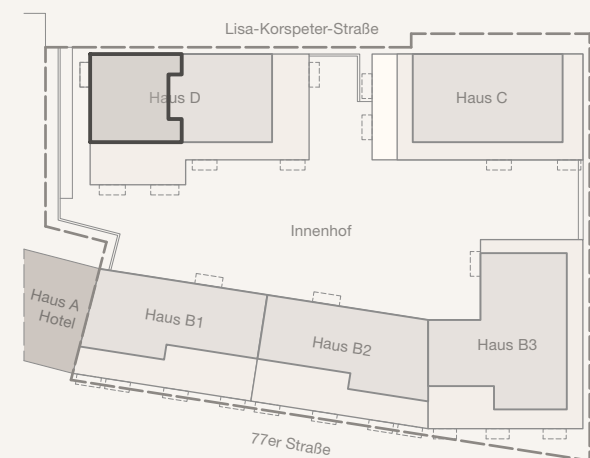
Die abgebildeten Einrichtungsgegenstände einschließlich der Einbauküche dienen lediglich der Illustration und sind nicht im Kaufpreis enthalten. Verbindlich für die Ausführung sind allein die beurkundeten Unterlagen, dieser Plan stellt kein vertragliches Angebot dar. Für die Richtigkeit und Vollständigkeit der Informationen wird keine Gewähr übernommen.

LEGENDE

AHD	Abhängendecke		Medien / ELT / Heizkreisverteiler
ALD	Aussenluftdurchlass		Heizkörper



Ansicht Lisa-Korspeter-Straße (ohne Maßstab)



Lageplan (ohne Maßstab)

